

CORPUL OMENESC PLANTE ȘI ANIMALE

FIȘE INTERDISCIPLINARE PENTRU
MATEMATICĂ ȘI EXPLORAREA MEDIULUI

CLASA I

NUMELE MEU



CORPUL OMENESC

Corpul omenesc	3
Scheletul uman. Creierul	4
Radiografii	5
Inima și plămâni	6
Ce se ascunde în interior?	7
Experiment	8
Stomacul și plămâni	9
Organele interne	10
Proiect. Corpul uman	11
Corpul meu din litere	12
Un meniu sănătos	13
Salata de fructe (Numere în centrul 0 – 31)	14
Ghiveciul de legume (Numere în centrul 0 – 31)	15
Cine lipsește? (Numere în centrul 0 – 100)	16
Șiruri hazlii (Numere în centrul 0 – 31)	17
Provocări (Numere în centrul 31 – 100)	18
Puncte jucăușe (Numere în centrul 0 – 100)	19
Apa – băutura mea preferată (Numere în centrul 31 – 100)	20
Un corp sănătos (Numere în centrul 31 – 100)	21

PLANTELE

Plantele	23
Copacii	24
Frunza și povestea ei	25
Cum cresc frunzele?	26
O plantă fericită	27
Tipuri de plante	28
Plantele dintr-o privire	29
Vizitatorul îndrăgostit (Adunări și scăderi în centrul 0 – 10)	30
În echilibru (Adunări în centrul 0 – 10)	31
Familia numerelor (Adunări și scăderi în centrul 0 – 31, fără trecere peste ordin)	32
Ciclul vieții la plante (Scăderi în centrul 0 – 31, fără trecere peste ordin)	33
Bizi-Albinuța (Adunări în centrul 0 – 31, fără trecere peste ordin)	34
Pizza vegetariană (Adunări și scăderi în centrul 0 – 31, fără trecere peste ordin)	35
Florile năzdrăvane (Aflarea termenului necunoscut în centrul 0 – 20)	36
Căpșuni și fluturi (Adunări în centrul 0 – 100, fără trecere peste ordin)	37
Flori multicolore (Scăderi în centrul 0 – 100, fără trecere peste ordin)	38
Obiceiul de Anul Nou (Scăderi în centrul 0 – 100, fără trecere peste ordin)	39

Floarea-soarelui (<i>Adunări și scăderi în centrul 0 – 100, fără trecere peste ordin</i>)	40
Hai la piață! (<i>Adunări și scăderi în centrul 0 – 20, fără trecere peste ordin</i>)	41
Câte 5! (<i>Adunări și scăderi în centrul 0 – 31, fără trecere peste ordin</i>)	42
Grădina fermecată (<i>Adunări în centrul 0 – 20, fără trecere peste ordin</i>)	43
Numai plante!	44
Ghici cine sunt!	45
Denumiri	46

ANIMALELE

Animalele	47
Știi ce este?	48
La locul lor	49
Scheletul animalelor	50
Hrana animalelor	51
Respirația	52
O inimă mare	53
A B C	54
Experiment	55
la-o încet! (<i>Adunări în centrul 0 – 20, cu trecere peste ordin</i>)	57
În stup (<i>Adunări în centrul 0 – 20, cu trecere peste ordin</i>)	58
Insectele mișună! (<i>Adunări în centrul 0 – 20, cu trecere peste ordin</i>)	59
Câte trei (<i>Scăderi în centrul 0 – 20, cu trecere peste ordin</i>)	60
Pești pentru balenă (<i>Scăderi în centrul 0 – 20, cu trecere peste ordin</i>)	61
Cine e? (<i>Adunări și scăderi în centrul 0 – 20, cu trecere peste ordin</i>)	62
Doar feline (<i>Adunări și scăderi în centrul 0 – 20, cu trecere peste ordin</i>)	63
Copacul fericit (<i>Adunări și scăderi în centrul 0 – 20, cu trecere peste ordin</i>)	64
Puzzle cu animale (<i>Adunări și scăderi în centrul 0 – 20, cu trecere peste ordin</i>)	65
La Polul Sud (<i>Adunări în centrul 0 – 20, cu trecere peste ordin</i>)	67
În junglă (<i>Adunări și scăderi în centrul 0 – 20, cu trecere peste ordin</i>)	68
Dieta unui elefant (<i>Adunări în centrul 0 – 31, fără trecere peste ordin</i>)	69
La Zoo (<i>Adunări în centrul 0 – 100, fără trecere peste ordin</i>)	70
Curiozități (<i>Adunări și scăderi în centrul 0 – 100, fără trecere peste ordin</i>)	72
Doar păsări și mamifere!	73
O întâmplare	74
Anexe	75

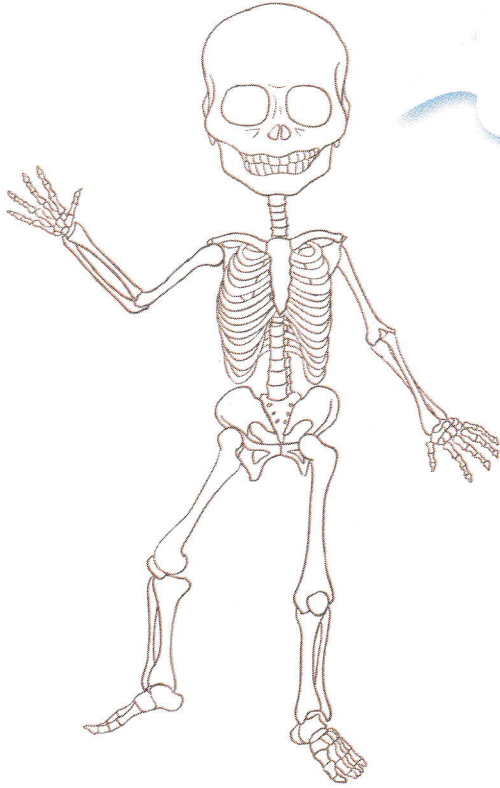
Competențele generale vizate în această lucrare sunt:

1. Utilizarea numerelor în calcule elementare
2. Evidențierea caracteristicilor geometrice ale unor obiecte localizate în spațiul înconjurător
3. Identificarea unor fenomene/relații/regularități/structuri din mediul apropiat
4. Generarea unor explicații simple prin folosirea unor elemente de logică
5. Rezolvarea de probleme pornind de la sortarea și reprezentarea unor date
6. Utilizarea unor etaloane convenționale pentru măsurări și estimări



Librărie SCHELETUL UMAN.

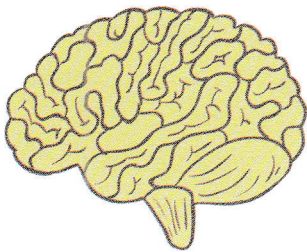
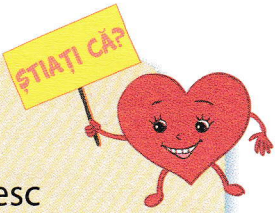
Respect pentru oameni și cărți

CREIERUL



EU SUNT _ C H E _ _ _ _ _ .
DAU FORMĂ CORPULUI ȘI ÎL SUSȚIN.

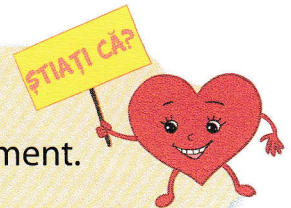
- Oasele cresc odată cu tine, până la vârsta de 20 de ani.
- Cele mai multe oase se găsesc la  și la .
- Oasele sunt foarte rezistente, dar se pot și fractura. Pentru a avea oase puternice, consumă multe lactate!



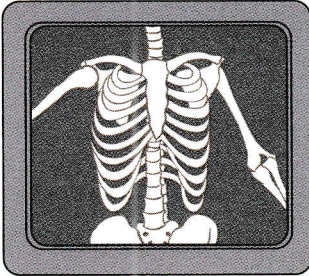
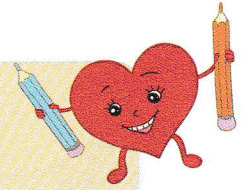
EU SUNT _ _ _ _ _ .
SUNT CEA MAI COMPLEXĂ PARTE
A CORPULUI. COMAND ACESTUIA
CE SĂ FACĂ.



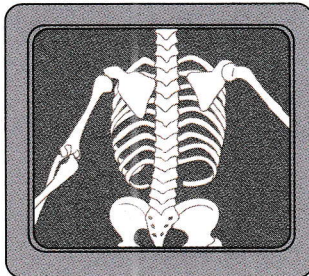
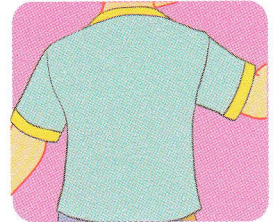
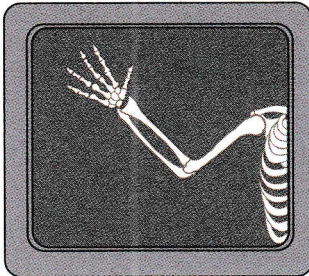
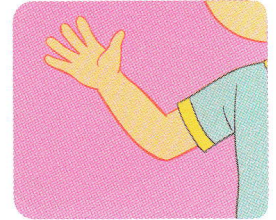
- CREIERUL se găsește în cutia craniană.
- El primește și trimite mesaje corpului în fiecare moment. Acestea circulă cu viteză foarte mare.
- Protejează-ți capul și poartă cască atunci când mergi cu bicicleta sau când schiezi!



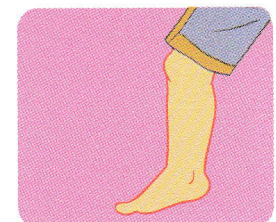
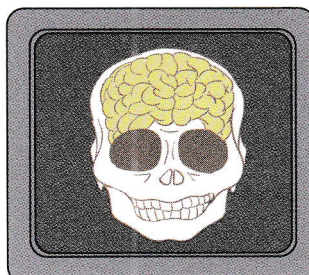
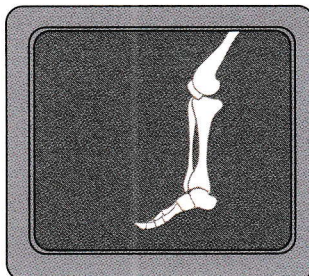
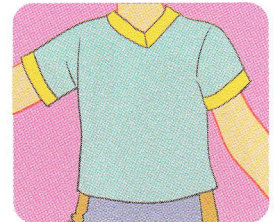
Care parte a corpului adăpostește oasele respective?
Observă modelul și procedează la fel.



1

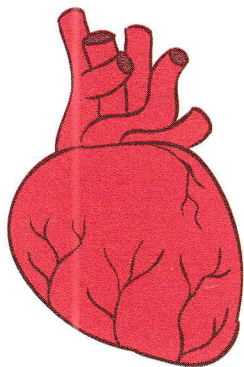


1

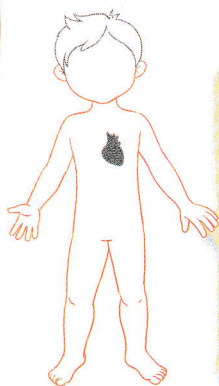


Libri **INIMA ȘI PLĂMÂNII**

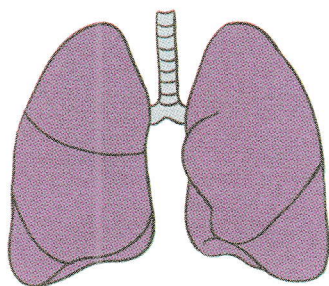
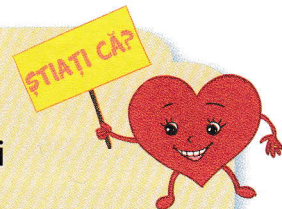
Respect pentru oameni și cărți



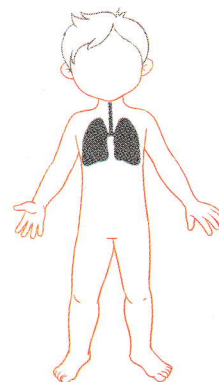
EU SUNT _ _ _ _ _ .
POMPEZ SÂNGE ÎN TOT CORPUL.



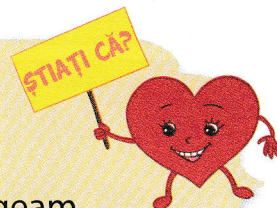
- INIMA crește odată cu tine. Este întotdeauna puțin mai mare decât pumnul tău.
- Inima bate mai repede când faci efort fizic sau când ești emoționat. Ea bate mai încet atunci când dormi.



NOI SUNTEM
_ _ _ _ _ .
HRĂNIM CORPUL CU OXIGEN.



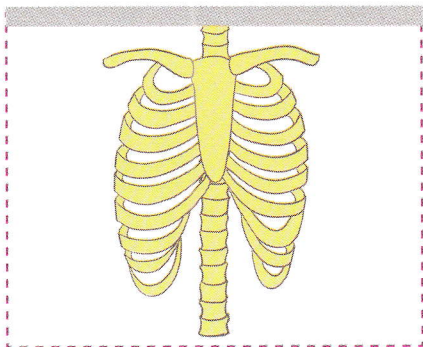
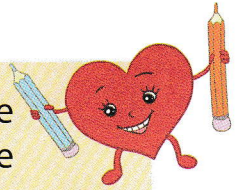
- PLĂMÂNII se umplu cu aer când inspiri și lasă aerul să iasă când expiri.
- Aerul expirat este cald și umed. Dacă te apropii de geam și sufli, acesta se va aburi. Încearcă și tu!



LibricE SE ASCUNDE ÎN INTERIOR?

Respect pentru oameni și cărți

Colorează adecvat inima și plămânii. Decupează apoi imaginile din partea de jos a paginii. Lipește-le la locul potrivit din desen. Pune lipici doar pe dosul benzii gri! Ai observat ce scrie pe tricou?



7